

# MIEJSCOWY PLAN ZAGOSPODAROWANIA PRZESTRZENNEGO GMINY OBROWO W CZĘŚCI MIEJSCOWOŚCI OBROWO DZIAŁKI NR 15/51, 15/54

Załącznik nr 1  
do uchwały LI/433/2023  
Rady Gminy Obrowo  
z dnia 28 grudnia 2023 r.

## OZNACZENIA:

### USTALENIA PLANU

- granica obszaru objętego planem
- linia rozgraniczająca tereny o różnym przeznaczeniu lub o różnych zasadach zagospodarowania
- maksymalna nieprzekraczalna linia zabudowy
- wymiarowanie

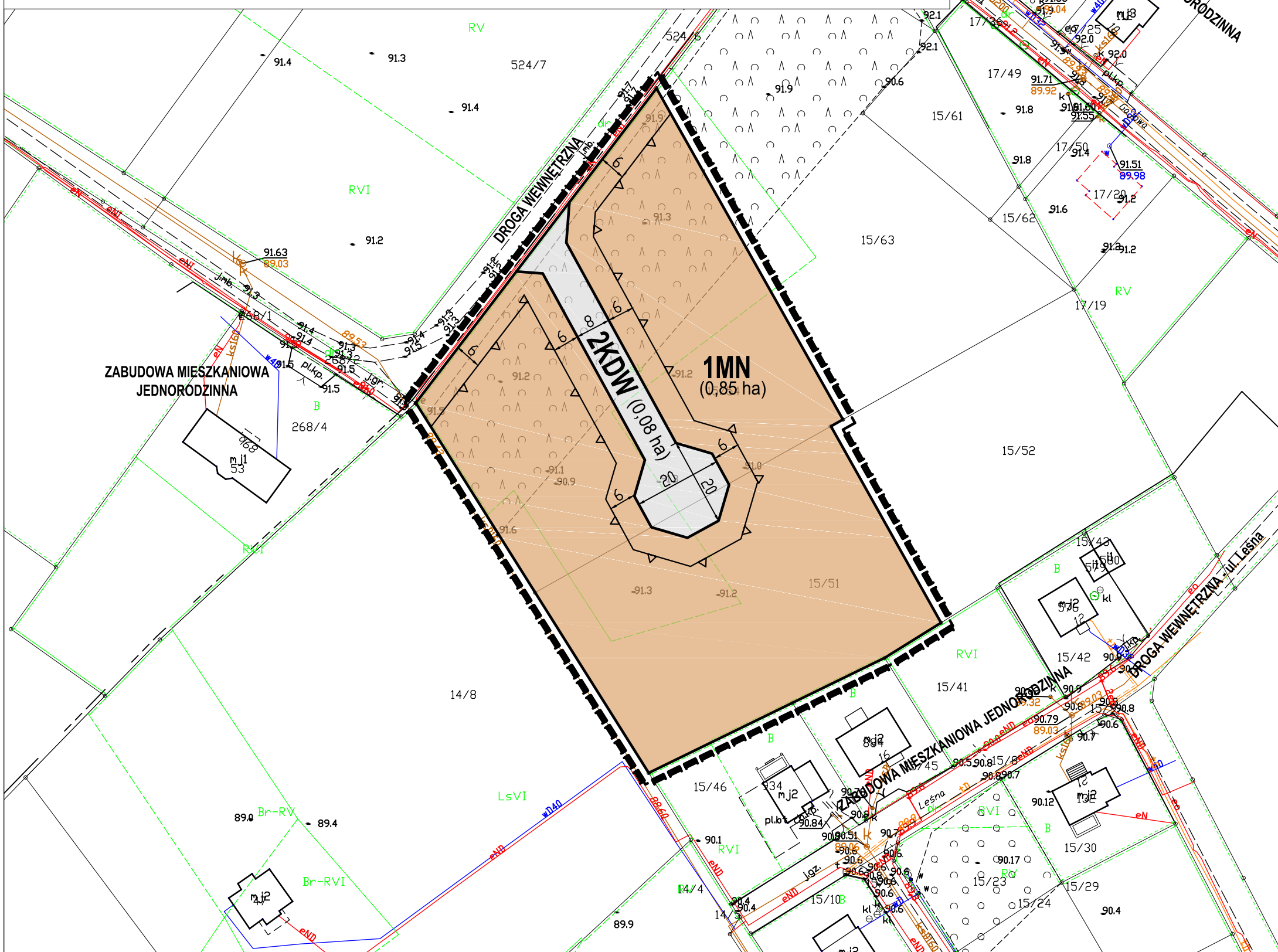
**1MN**  
(0,84 ha) symbol terenu  
(powierzchnia terenu)

### PRZEZNACZENIE TERENÓW:

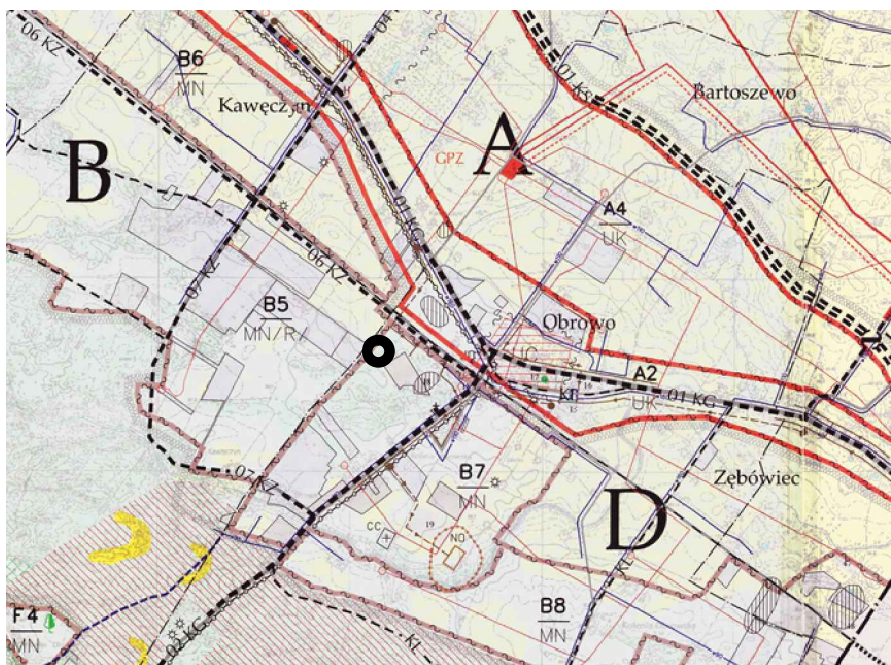
- MN** teren zabudowy mieszkaniowej jednorodzinnej
- KDW** teren komunikacji - droga wewnętrzna

Organ sporządzający:  
Wójt Gminy Obrowo

### RYSUNEK PLANU



## WYRYS ZE STUDIUM UWARUNKOWAŃ I KIERUNKÓW ZAGOSPODAROWANIA PRZESTRZENNEGO GMINY OBROWO



lokalizacja obszaru objętego planem

### Oznaczenia:

- STREFY FUNKCJONALNE**
- A granica stref
  - B usługi komercyjne
  - C budownictwo mieszkaniowe
  - D uprawy warzywno-ogrodnicze
  - E uprawy polowe
  - F usługi turystyczne
  - G rekreacja i budownictwo mieszkaniowe
  - H kompleksy leśne
  - I usługi komercyjne i rolnicze
  - J tereny leśne
  - K usługi rekreacyjne
- OBSZARY FUNKCJONALNE (funkcje podstawowe)**
- funkcja mieszkaniowa
  - funkcja usług komercyjnych
  - funkcja rekreacyjno-turystyczna
  - funkcja ogrodnictwa-warzywnicza
  - obszary wymagające sporządzenia miejscowych planów zagospodarowania przestrzennego
- OZNACZENIA FUNKCJI**
- MN budownictwo mieszkaniowe
  - UK usługi komercyjne
  - RPO uprawy warzywno-ogrodnicze
  - UT usługi rekreacyjno-turystyczne
  - UTL budownictwo letniskowe
  - R budownictwo rezydencjonalne
  - UC centrum usługowo-handlowe
  - A2 numer obszaru funkcjonalnego
  - MN funkcja podstawowa