

Prognoza oddziaływania na środowisko  
Studium uwarunkowań i kierunków zagospodarowania przestrzennego gminy Obrowo

Załącznik 3 Dokumentacja fotograficzna



Zdj. 1 Widok na zabudowę mieszkaniową jednorodzinną z drogi krajowej nr 10 w miejscowości Brzozówka



Zdj. 2 Widok na zabudowę produkcyjno-usługową w miejscowości Głogowo z ul. Warszawskiej



Zdj. 3 Widok na budynki usług publicznych w Dobrzejewicach



Zdj. 4 Widok na zabudowę oraz pola uprawne we wsi Zawąły



Zdj. 5 Widok na skrzyżowanie drogi wojewódzkiej nr 258 oraz drogi krajowej nr 10 w Obrowie



Zdj. 6 Widok na tereny leśne z ulicy Obrowskiej w miejscowości Osiek



Zdj. 7 Widok na zabudowę w miejscowości Osiek z ul. Toruńskiej



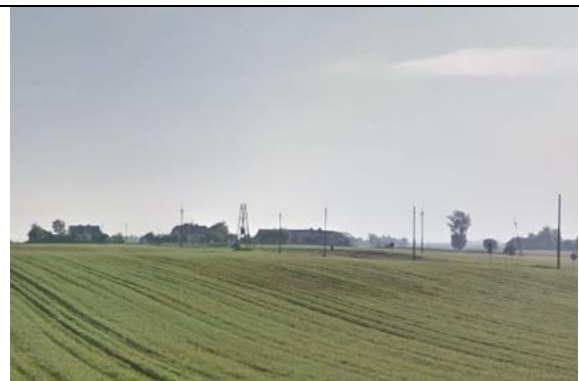
Zdj. 8 Widok na fragment zabudowy fermy w miejscowości Silno



Zdj. 9 Widok na tereny wsi Sącieszno z ul. Długiej



Zdj. 10 Widok na tereny rolnicze w miejscowości Zębówiec z drogi krajowej nr 10



Zdj. 11 Widok na tereny rolnicze wsi Łążynek z drogi wojewódzkiej nr 269



Zdj. 12 Widok na osiedle mieszkaniowe w miejscowości Lelitowo



Zdj. 13 Widok na zabudowę zagrodową w miejscowości Kolonia Obrowska



Zdj. 14 Widok na drogę główną w miejscowości Kazimierzewo



Zdj. 15 Widok na zabudowę zagrodową we wsi Skrzypkowo



Zdj. 16 Widok na tereny leśne z drogi wojewódzkiej nr 258 w miejscowości Osiek



Zdj. 17 Widok na zabudowę w Obrowie z ulicy Szkolnej



Zdj. 16 Widok na tereny rolne w miejscowości Kuźniki